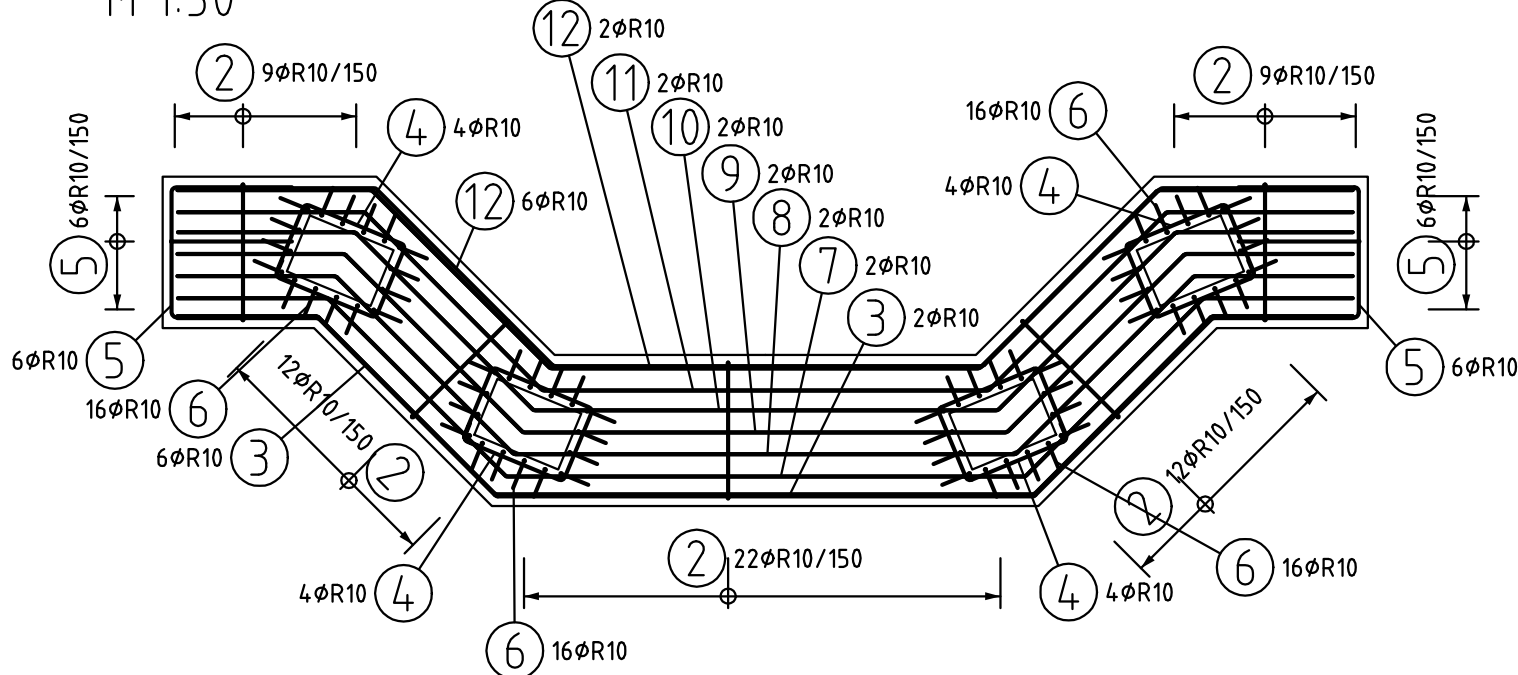


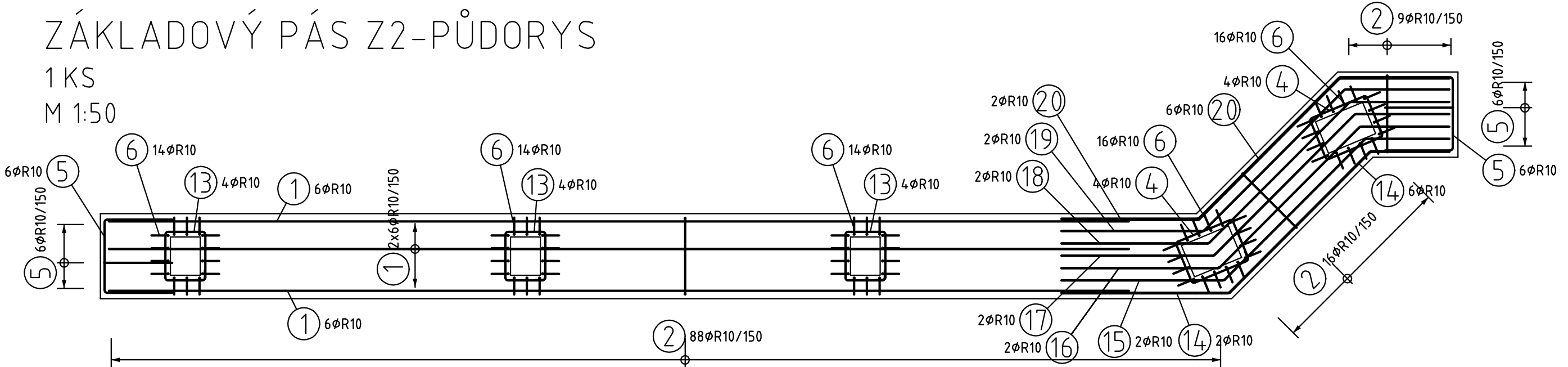
ZÁKLADOVÝ PÁS Z1-PŮDORYS

2 KS
M 1:50



ZÁKLADOVÝ PÁS Z2-PŮDORYS

1 KS
M 1:50



STAVEBNÍ MATERIÁLY:	
BETON	C 30/37 XF3
OCEL	B500B (odpovídá 10 505(R))

KRYTÍ VÝZTUŽE: [MM]									
		PAS							
		MIN C	NOM C						
VNITŘNÍ / VNĚJŠÍ		40	50						
BOČNÍ		40	50						

ZPŮSOB KÓTOVÁNÍ PRUTŮ	
PRŮMĚR ZAKŘIVENÍ D	
OHYBY	HÁKY
NOM C > 5CM 3Ds	D = 15Dbr
NOM C ≤ 5CM 3Ds	D = 20Dbr
	Ds ≤ 16mm
	Ds > 16mm
	Dbr = 4Ds
	Dbr = 7Ds

- ROZMĚRY VÝZTUŽE VŽDY K VNĚJŠÍM OBRYSŮM!!!
- KOTEVNÍ DÉLKY VIZ ČSN EN
- HODNOTY PRO KRYTÍ PLATÍ PRO VEŠKEROU VÝZTUŽ (VČETNĚ TŘMÍKŮ)
- VÝZTUŽ PŘEČNÍVAJÍCÍ Z BEDNĚNÍ A V OTVORECH KRÁTIT NA MÍSTĚ

Č. pol.	D [mm]	Počet ks	Tvar	Délka [m]	Hmotnost [kg]	Celková délka [m]
1	R10	24		12000	12.000	177.696
2	R10	241		3.900	579.918	939.900
3	R10	16		8.790	86.775	140.640
4	R10	40		2.720	67.130	108.800
5	R10	72		2.470	109.727	177.840
6	R10	202		1.270	158.285	256.540
7	R10	4		8.800	21.718	35.200
8	R10	4		8.790	21.694	35.160
9	R10	4		8.790	21.694	35.160
10	R10	4		8.800	21.718	35.200
11	R10	4		8.800	21.718	35.200
12	R10	16		8.790	86.775	140.640
13	R10	12		2.320	17.177	27.840
14	R10	8		5.260	25.963	42.080

Č. pol.	D [mm]	Počet ks	Tvar	Délka [m]	Hmotnost [kg]	Celková délka [m]
15	R10	2		5.260	6.491	10.520
16	R10	2		5.260	6.491	10.520
17	R10	2		5.260	6.491	10.520
18	R10	2		5.260	6.491	10.520
19	R10	2		5.260	6.491	10.520
20	R10	8		5.260	25.963	42.080
Hmotnost celkem [kg]				1476.407		

EVROPSKÁ UNIE
Evropské strukturální a investiční fondy
Operační program Doprava

Ministerstvo dopravy
Státní fond dopravní infrastruktury

Sdružení
PRODEX-VALBEK

PRODEX
PROJEKTOVÁNÍ STAVEB
Perucká 2481/5, 120 00 Praha 2
ORGANIZAČNÍ SLOŽKA
ČLEN SKUPINY VALBEK-EU

1	Dokumentace po zapracování připomínek	04/2016		Číslo soupravy
Č. změny	Zdůvodnění změny	Datum	Podpis	

Investor

Správa železniční dopravní cesty, státní organizace

Odpov. projektant stavby	Ing. Pavel Bartoš	
Odpov. projektant PS, SO, části	Ing. Pavel Kašánek	
Vypracoval	Ing. Jiří Chodora	
Technická kontrola	Ing. Milan Šístek	

**ZVÝŠENÍ TRAŤOVÉ RYCHLOSTI
V ÚSEKU HAVLÍČKŮV BROD - OKROUHVICE**

SO 10-02 PHS V KM 226,145 - 226,358 VPRAVO

VÝZTUŽ ZÁKLADOVÝCH PASŮ

Zak. číslo zhotov.	15XP24005
Datum	05/2016
Stupeň	PROJEKT (DSP)
Měřítko	1:50
Část	Příloha

E.1.10.2 **8**

PRODEX spol. s r.o., organizační složka
Perucká 2481/5, 120 00 Praha 2
tel.: +420 277 007 726
e-mail: info@prodex-cz.eu

DOKUMENT LZE UŽÍVAT POUZE DLE USTANOVENÍ PŘÍSLUŠNÉ SMLOUVY O DĚLO. ŽÁDNÁ JEJÍ ČÁST NEMŮŽE BYT DLE ZÁKONA Č.121/2000 Sb. (autorský zákon) KOPÍROVÁNA NEBO JINÝM ZPŮSOBEM ROZŠÍŘOVÁNA BEZ SOUHLASU PRODEX spol. s r.o., organizační složka